

**CRAVANT-LES-COTEAUX (Indre-et-Loire)**  
**Ancienne église Saint-Léger**

1	2
3	4

**Extérieur : façade ouest**

Clichés A. de Saint-Jouan  
Architecte en chef des monuments historiques  
2010-2011-2012



- 1 - Vue générale.
- 2 - Partie centrale.
- 3 - Détail de l'appareil avec joints simulés.
- 4 - Appareil réticulé, triangle et billettes.

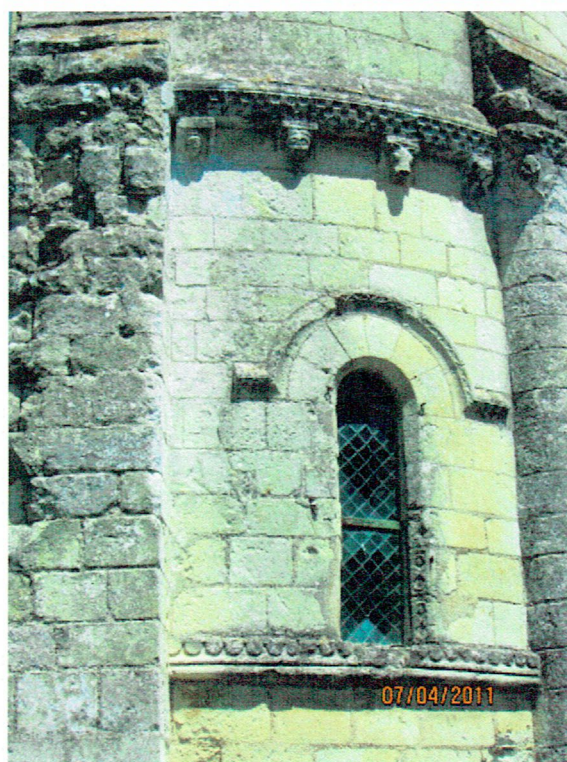
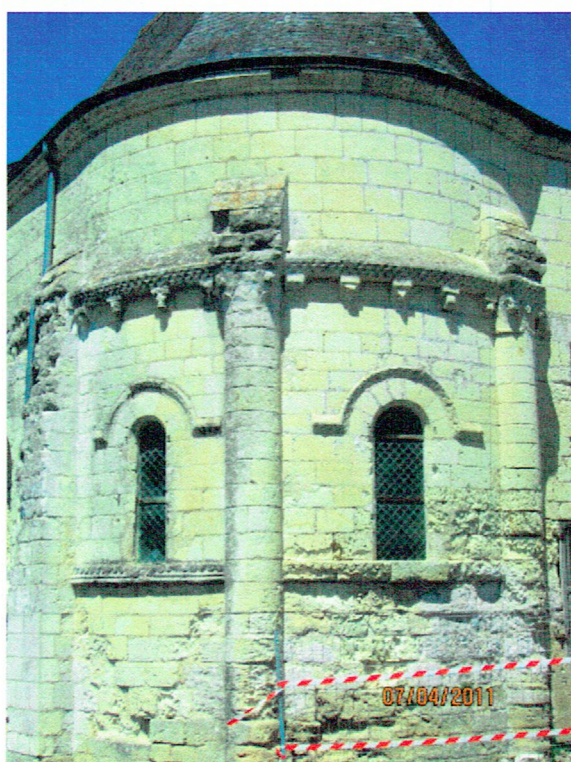
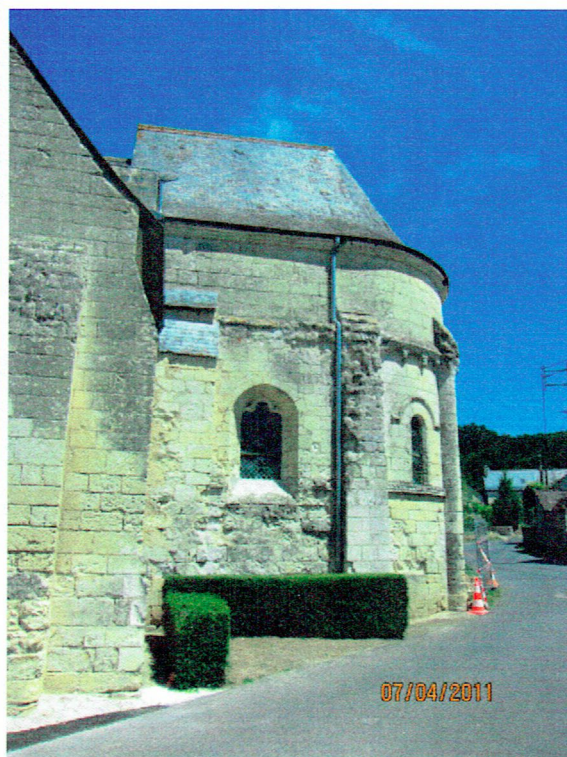


**CRAVANT-LES-COTEAUX (Indre-et-Loire)**  
**Ancienne église Saint-Léger**

1	2
3	4

**Extérieur : abside et chœur**

Clichés A. de Saint-Jouan  
Architecte en chef des monuments historiques  
2010-2011-2012

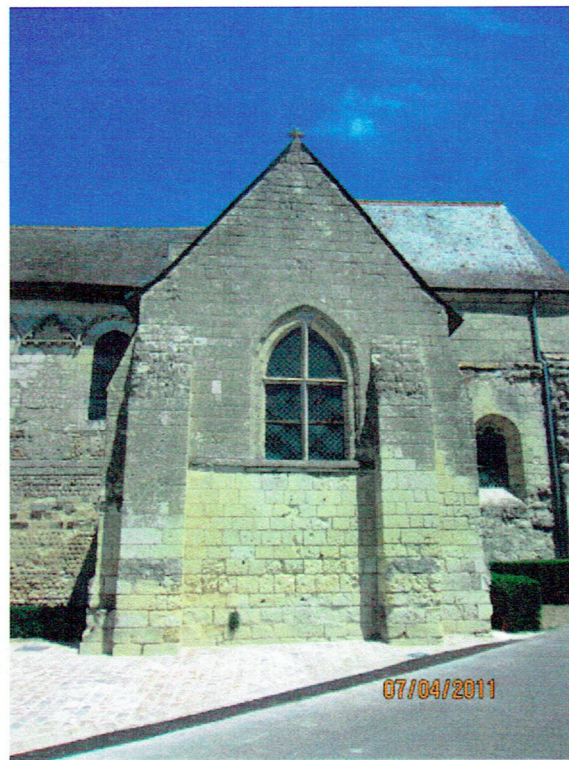
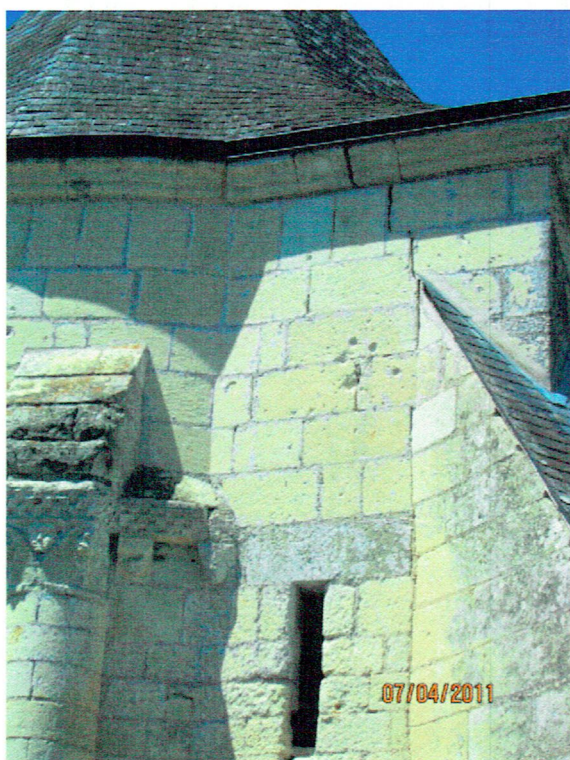


- 1 - Vue générale.
- 2 - Vue depuis l'ouest.
- 3 - Partie centrale.
- 4 - Détail de la fenêtre sud-ouest.



**Extérieur : abside et transept sud**

Clichés A. de Saint-Jouan  
Architecte en chef des monuments historiques  
2010-2011-2012



- 1 - Détail de l'abside.
- 2 - Détail des modillons et de la corniche.
- 3 - Raccord entre l'abside et l'escalier.
- 4 - Vue générale du transept sud.



**CRAVANT-LES-COTEAUX (Indre-et-Loire)**  
**Ancienne église Saint-Léger**

1	2
3	4

**Extérieur : façade nord**

Clichés A. de Saint-Jouan  
Architecte en chef des monuments historiques  
2010-2011-2012



- 1 - Vue générale.
- 2 - Fenêtre avec appareillage roman caractéristique.
- 3 - Contreforts nord.
- 4 - Appareil réglé et mortier avec gravier et terre cuite.



**CRAVANT-LES-COTEAUX (Indre-et-Loire)**  
**Ancienne église Saint-Léger**

1	2
3	4

**Intérieur avant sondages**

Clichés A. de Saint-Jouan  
Architecte en chef des monuments historiques  
2010-2011-2012



1 - Vue générale de l'abside.

2 - 3 - Voûte de la croisée avec figure.

4 - Corniche et faux-joints du choeur.

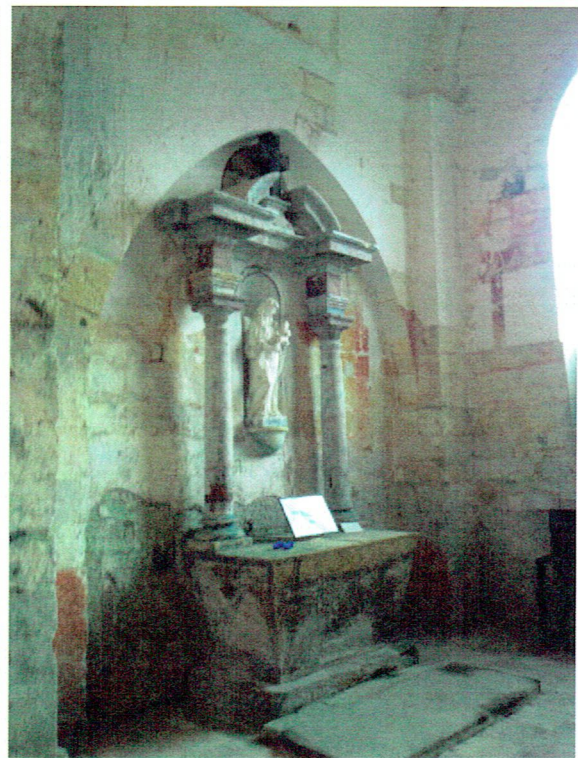
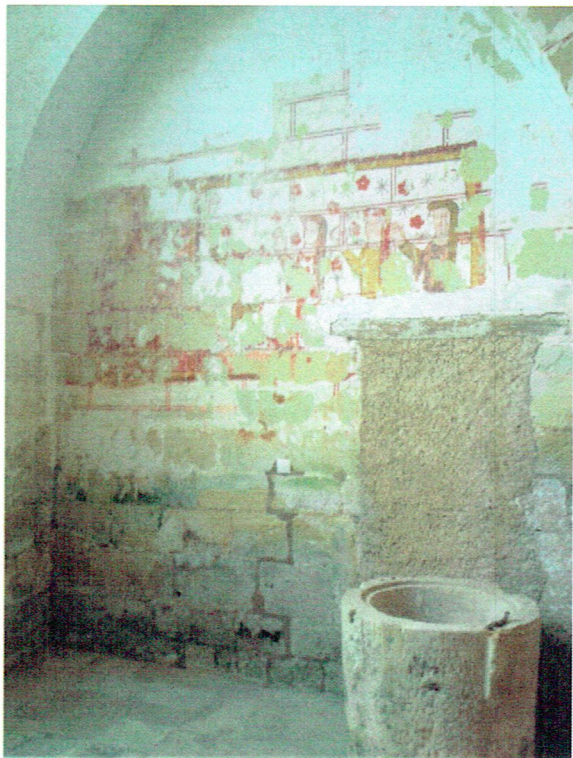


**CRAVANT-LES-COTEAUX (Indre-et-Loire)**  
**Ancienne église Saint-Léger**

1	2
3	4

**Intérieur avant sondages**

Clichés A. de Saint-Jouan  
Architecte en chef des monuments historiques  
2010-2011-2012



1 - Frise de la nef.

2 - 3 - 4 - Transept sud.



**Intérieur avant sondages**

Clichés A. de Saint-Jouan  
Architecte en chef des monuments historiques  
2010-2011-2012



1 - Vue générale depuis l'ouest.

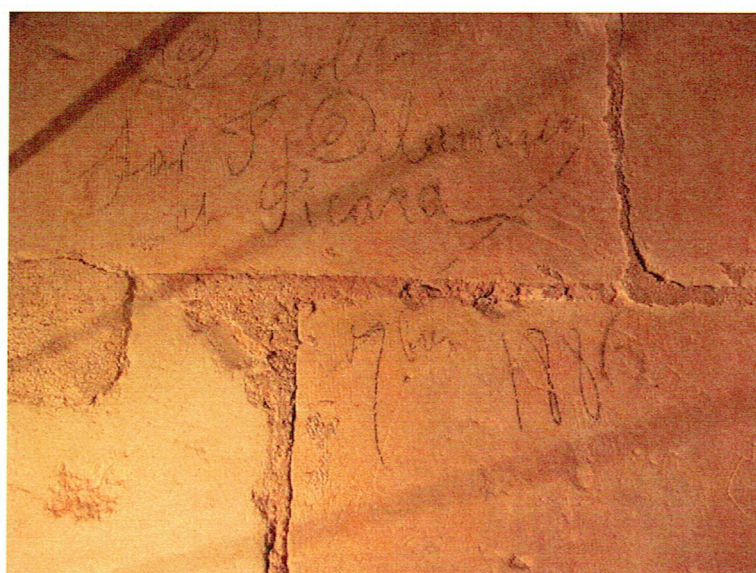
2 - Vue générale depuis l'est.

3 - 4 - Charpente de la nef.



**Combles**

Clichés A. de Saint-Jouan  
Architecte en chef des monuments historiques  
2010-2011-2012



1 - 2 - 3 - Graffitis dans les combles sur le mur entre la nef et la croisée.

4 - Chaînage entre la nef et la croisée.



**Combles**

Clichés A. de Saint-Jouan  
Architecte en chef des monuments historiques  
2010-2011-2012



1 - Charpente de la nef.

2 - Assemblage entre faîtage et sous-faîtage de la nef.

3 - Renforts précaires de la charpente de la nef.

4 - Double faux-joints dans le prolongement de ceux de la tribune, à l'extrémité ouest.

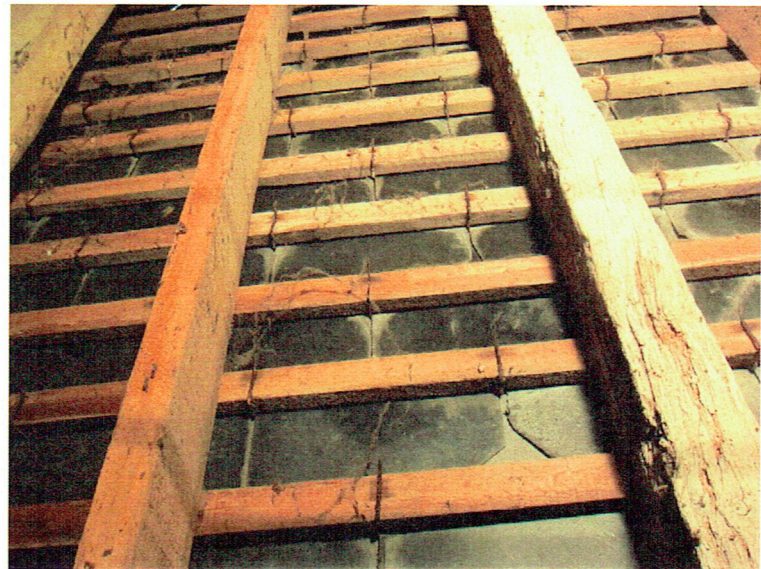
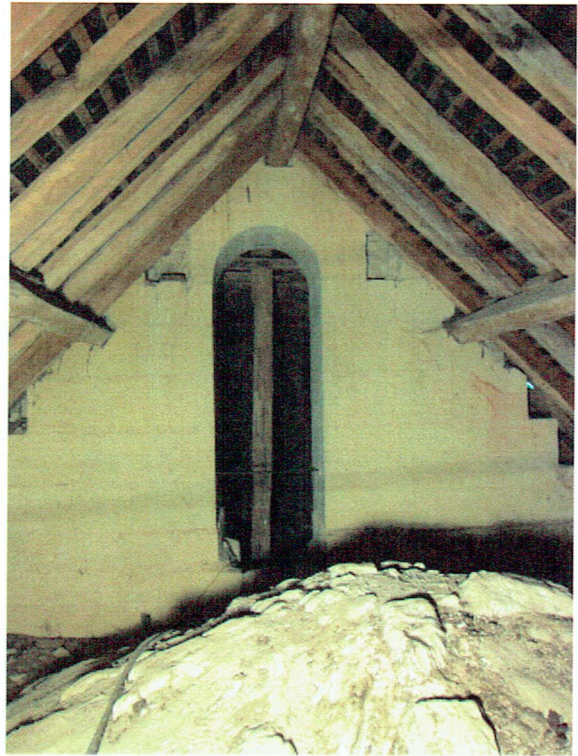


**CRAVANT-LES-COTEAUX (Indre-et-Loire)**  
**Ancienne église Saint-Léger**

**Combles**

Clichés A. de Saint-Jouan  
Architecte en chef des monuments historiques  
2010-2011-2012

1	2
3	4



- 1 - Charpente du choeur.
- 2 - Charpente de la croisée.
- 3 - Passage entre la croisée et le comble du transept sud.
- 4 - Couverture vétuste avec ardoises qui "siphonnent".



**Combles**

Clichés A. de Saint-Jouan  
Architecte en chef des monuments historiques  
2010-2011-2012



1 - Charpente du transept sud.

2 - Renfort à l'extrémité sud.

3 - Poinçon du transept sud.

4 - Assemblage des chevrons à enfourchements.



# SAINT-GENEROUX (Deux-Sèvres)

## Eglise

Façade sud

Clichés A. de Saint-Jouan

Architecte en chef des Monuments Historiques

Juillet 1989

